



red eléctrica

Una empresa de Redeia

Reunión Comité Técnico de Seguimiento de la Operación del Sistema Eléctrico Ibérico: Operación

Dirección de Operación

Enero, 2024

1. Consumo peninsular. Evolución 2023.
2. Mix de producción y reservas hidráulicas.
3. Interconexiones.
4. RdT:
 - Nuevas instalaciones.
5. Calidad del servicio.

red eléctrica



1. Consumo peninsular.

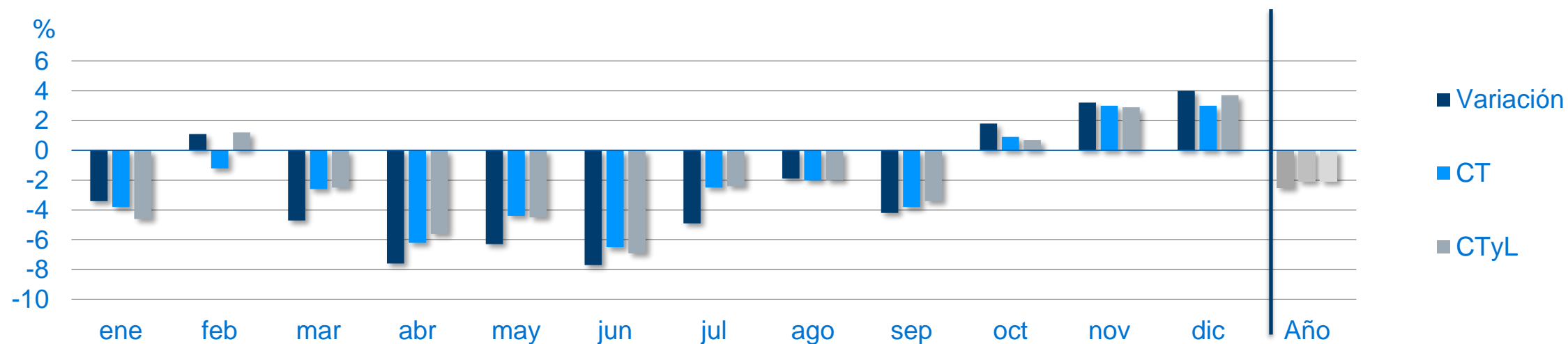
Evolución 2023

2023 Consumo peninsular. Evolución

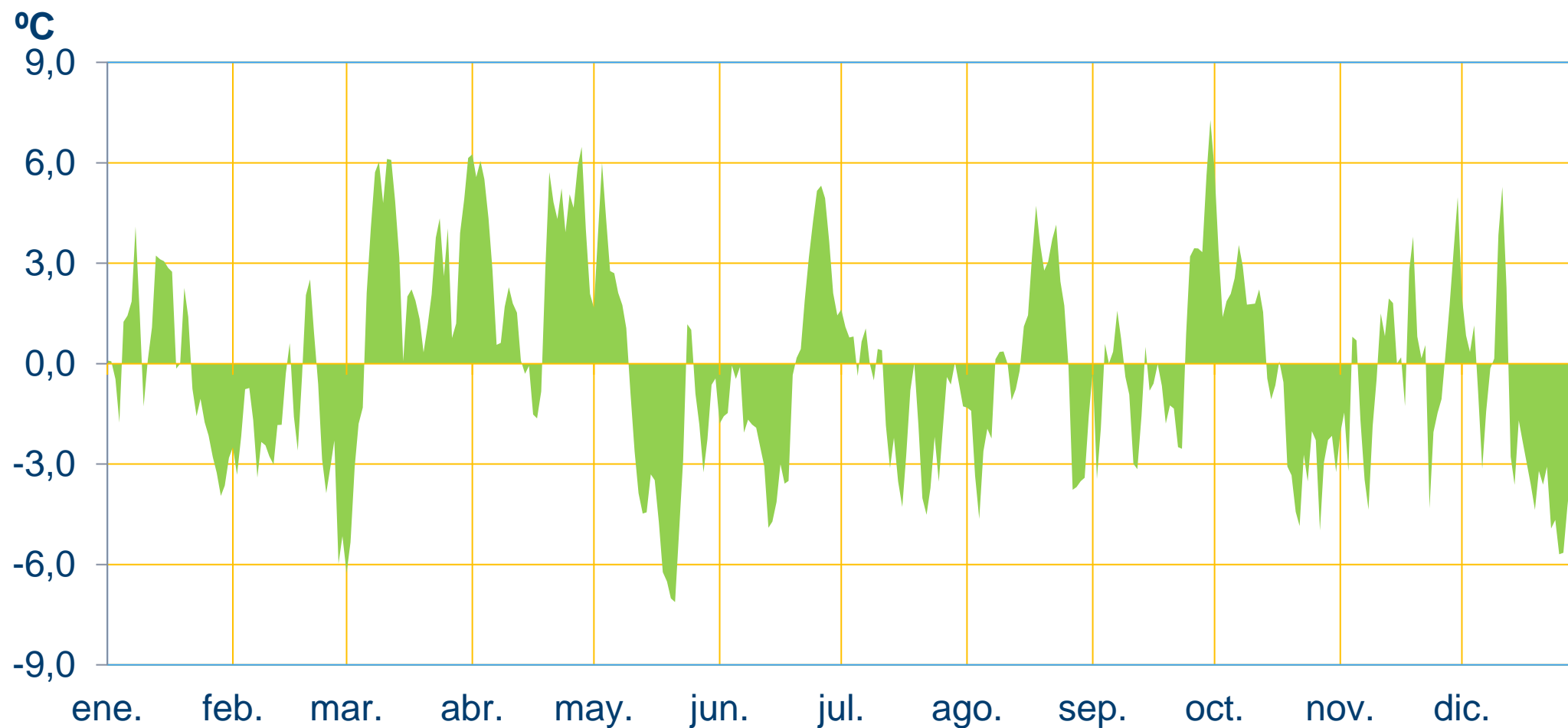
red eléctrica

Datos Provisionales 31.12.23

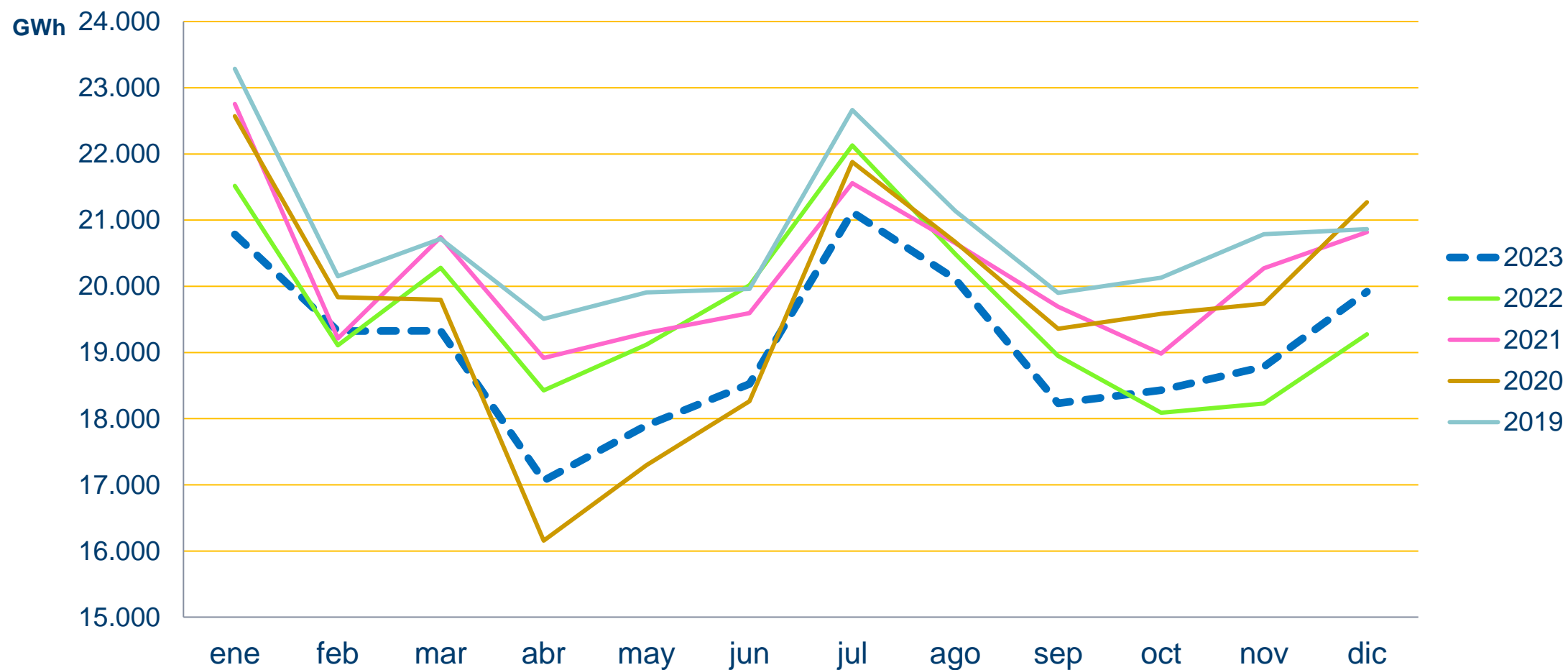
	Enero	Febrero	Marzo	Abril	Mayo	Junio	Julio	Agosto	Septiembre	Octubre	Noviembre	Diciembre
Potencia máxima (MW)	39.101	38.100	37.681	30.308	29.599	34.703	37.278	35.853	32.263	32.338	34.425	36.734
Consumo Máximo diario (GWh)	778	761	748	623	623	723	783	744	665	646	693	729
Consumo Mensual (GWh)	20.784	19.327	19.329	17.045	17.893	18.483	21.064	20.085	18.233	18.431	18.785	19.919
Δ Mes (%)	-3,4	+1,1	-4,7	-7,6	-6,3	-7,7	-4,9	-1,9	-4,2	+1,9	+3,2	+4,0
Δ Mes Corregida temperatura (CT) (%)	-3,8	-1,2	-2,6	-6,2	-4,4	-6,5	-2,5	-2,0	-3,8	+1,0	+3,1	+3,0
Δ Mes Corregida (CT y L) (%)	-4,6	-1,1	-2,5	-5,6	-4,5	-6,9	-2,4	-2,0	-3,4	+0,7	+2,9	+3,7
Δ Año Acumulado Absoluto (%)	-3,4	-1,2	-2,4	-3,6	-4,1	-4,7	-4,8	-4,4	-4,4	-3,7	-3,1	-2,5



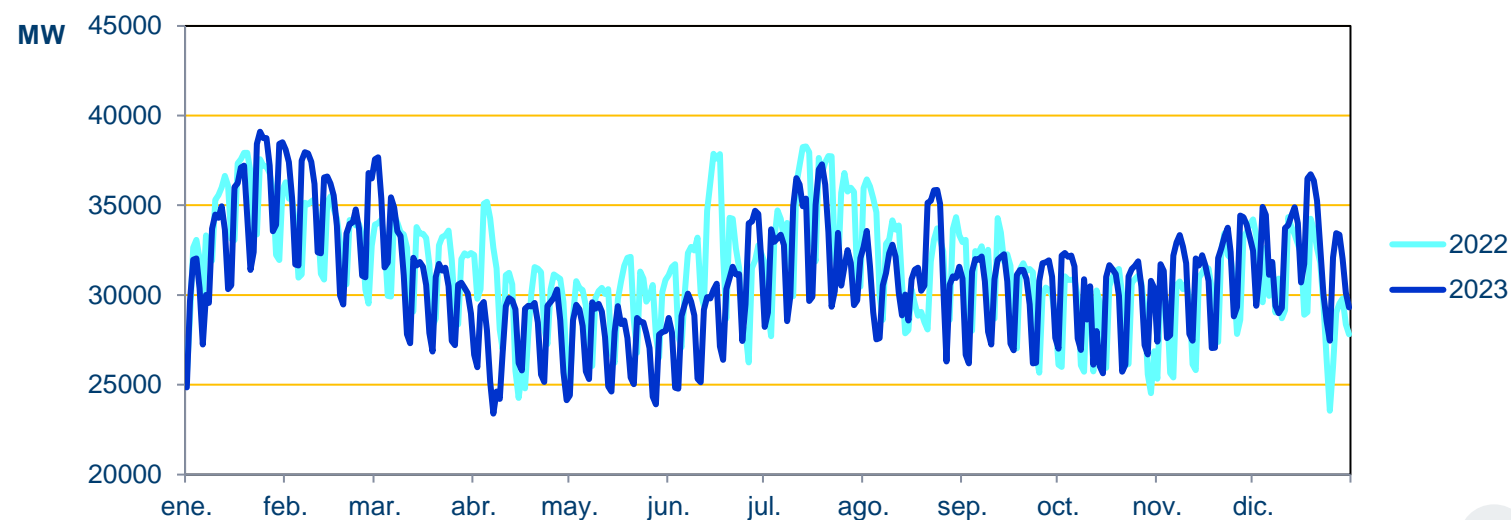
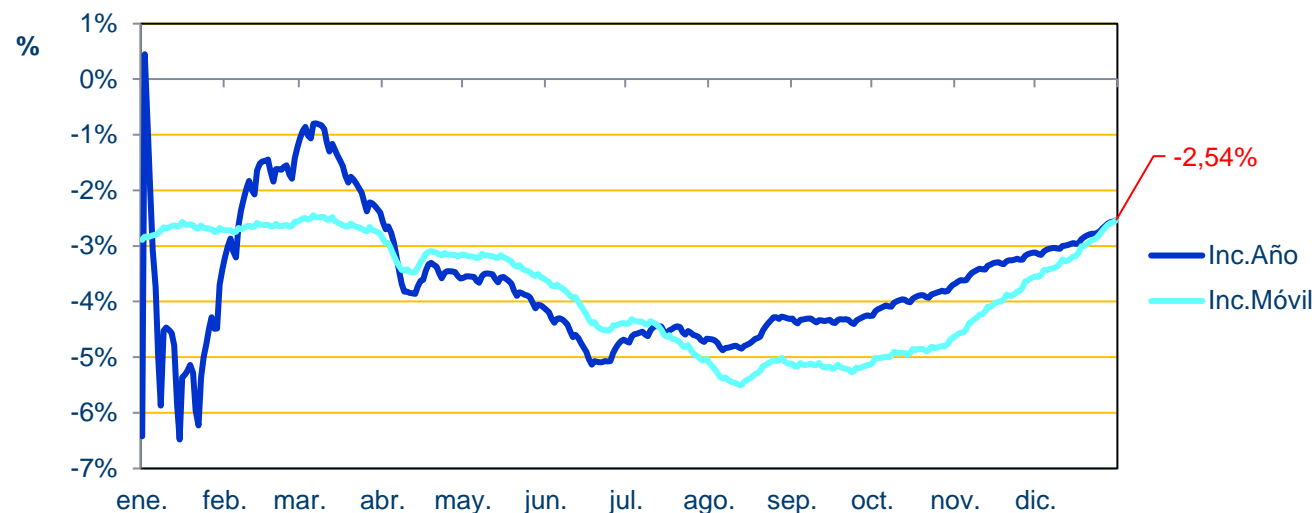
Datos Provisionales 31.12.23



Datos Provisionales 31.12.23



Datos Provisionales 31.12.23



	Invierno		Verano	
Potencia (MW)	(4ª sem. 24.01.23)	(3ª sem. 19.01.22)	(3ª sem. 19/07/23)	(2ª sem. 14/07/22)
	39.101	37.926	37.278	38.284
Consumo Diario (GWh)	(4ª sem. 24.01.23)	(3ª sem. 20.01.22)	(3ª sem. 19/07/23)	(2ª sem. 14/07/22)
	779	773	778	787

Variación Consumo (%)	Mes	Año	Año móvil
Noviembre	+3,2 (-10,3)	-3,1 (-2,4)	-3,6 (-2,4)
Diciembre	+4,1 (-8,2)	-2,5 (-2,9)	-2,5 (-3,8)

Entre paréntesis, valores año anterior.

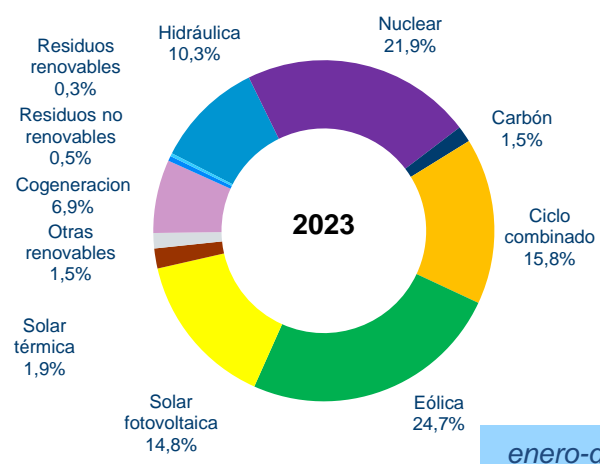
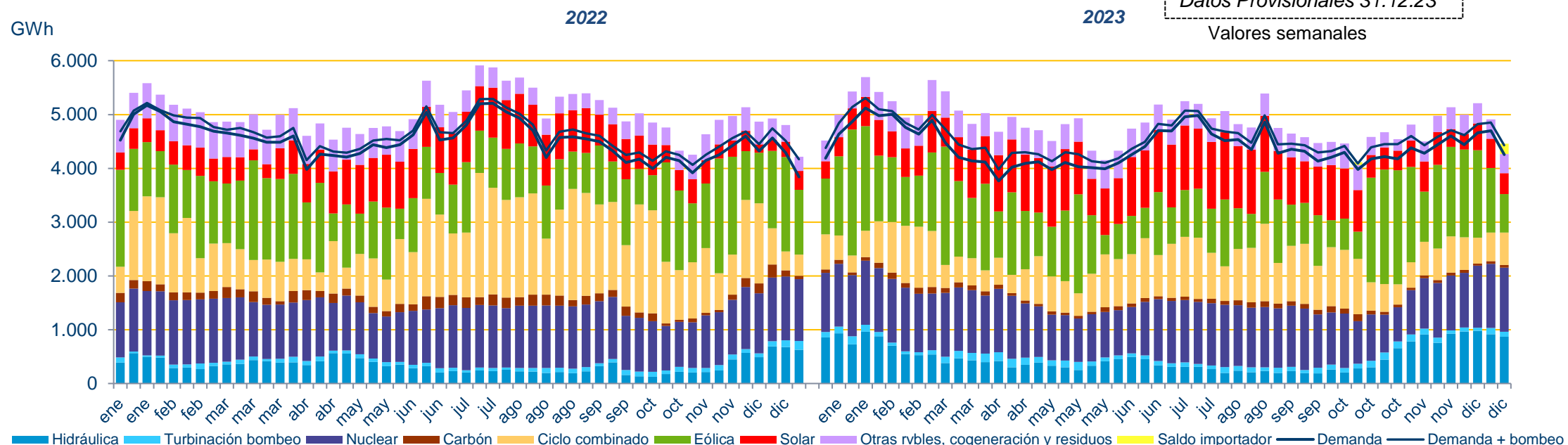
red eléctrica



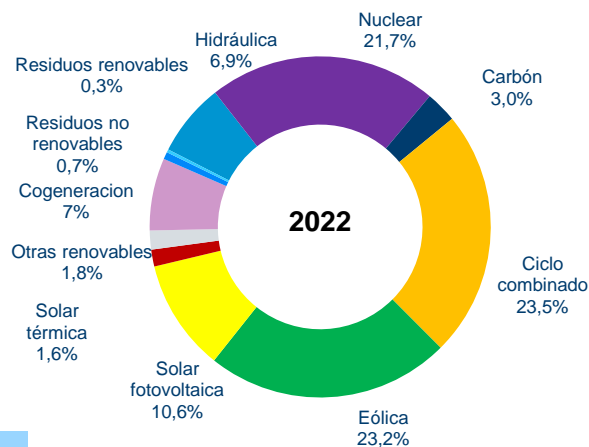
2. Mix de producción y
reservas hidráulicas

Mix generación y Cobertura de demanda en SEPE

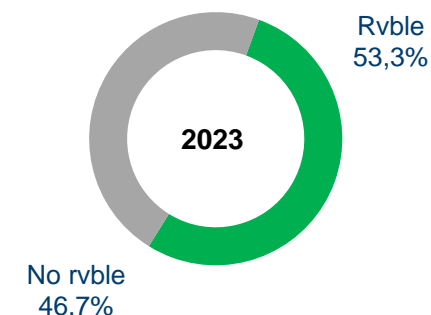
red eléctrica



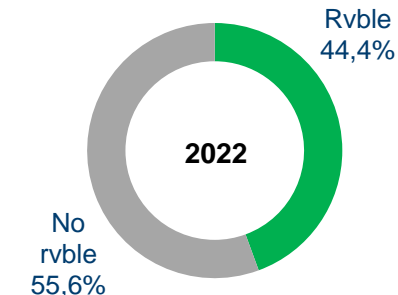
enero-diciembre



Σ Energías sin emisión CO₂ ≈ 75,2 %

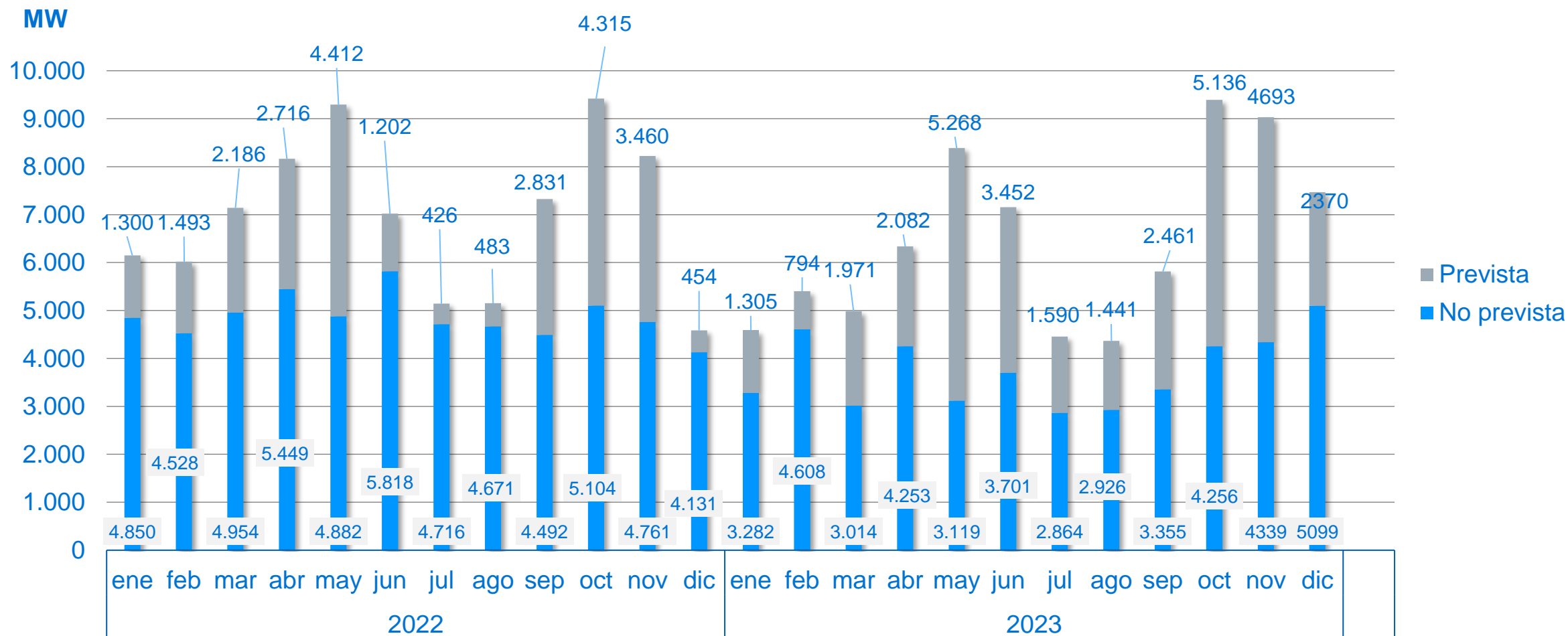


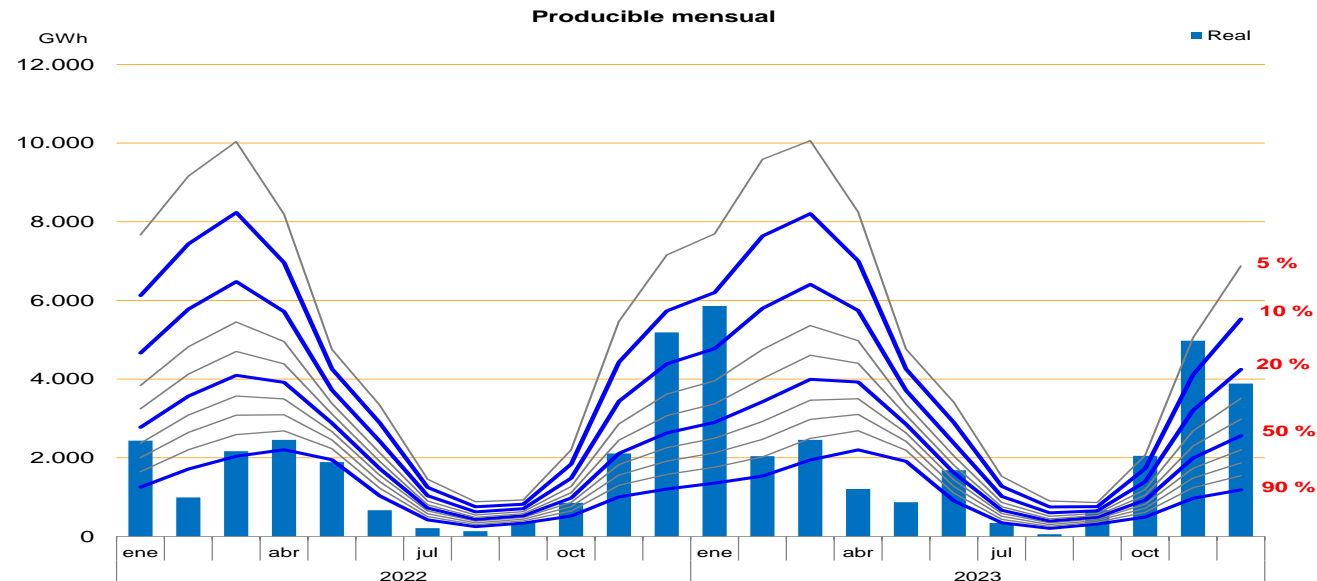
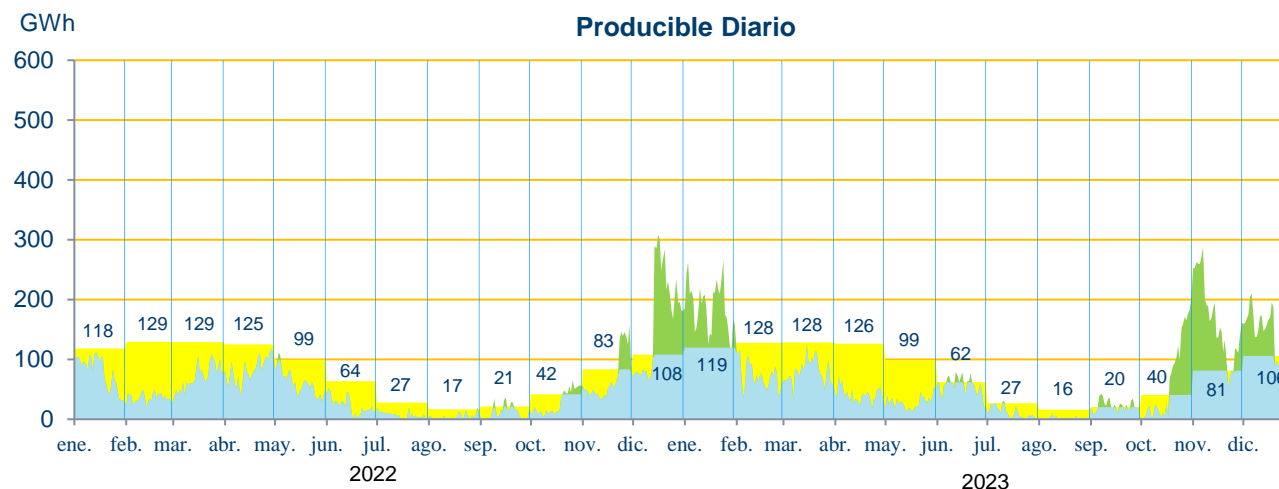
Σ Energías sin emisión CO₂ ≈ 66,0 %

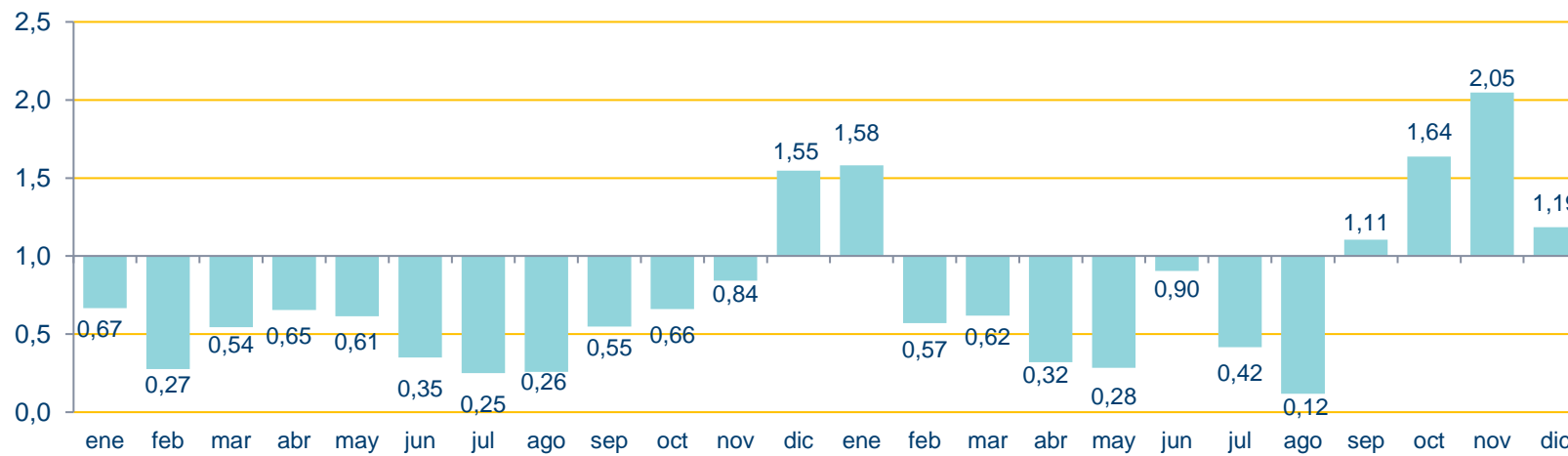
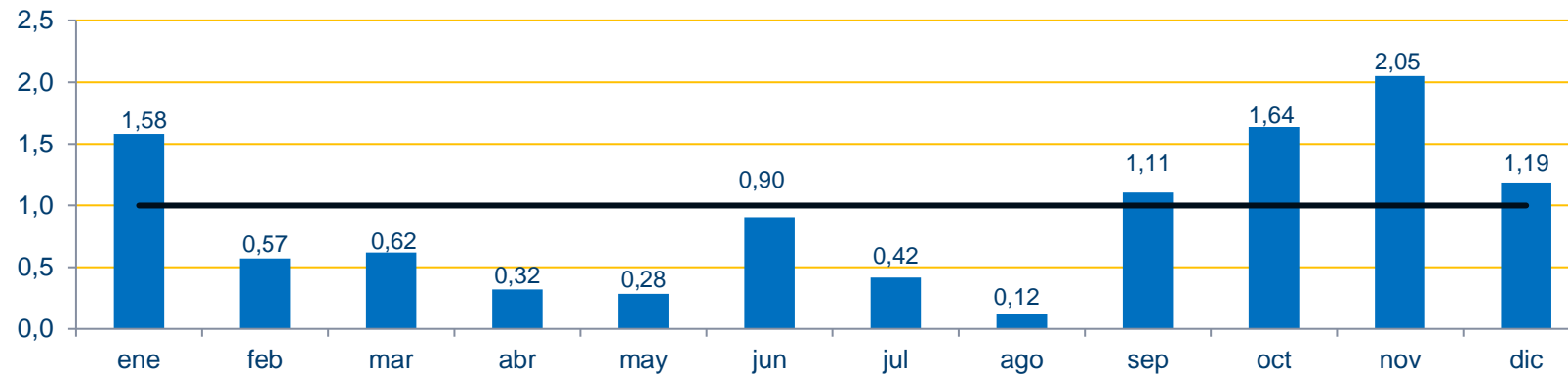


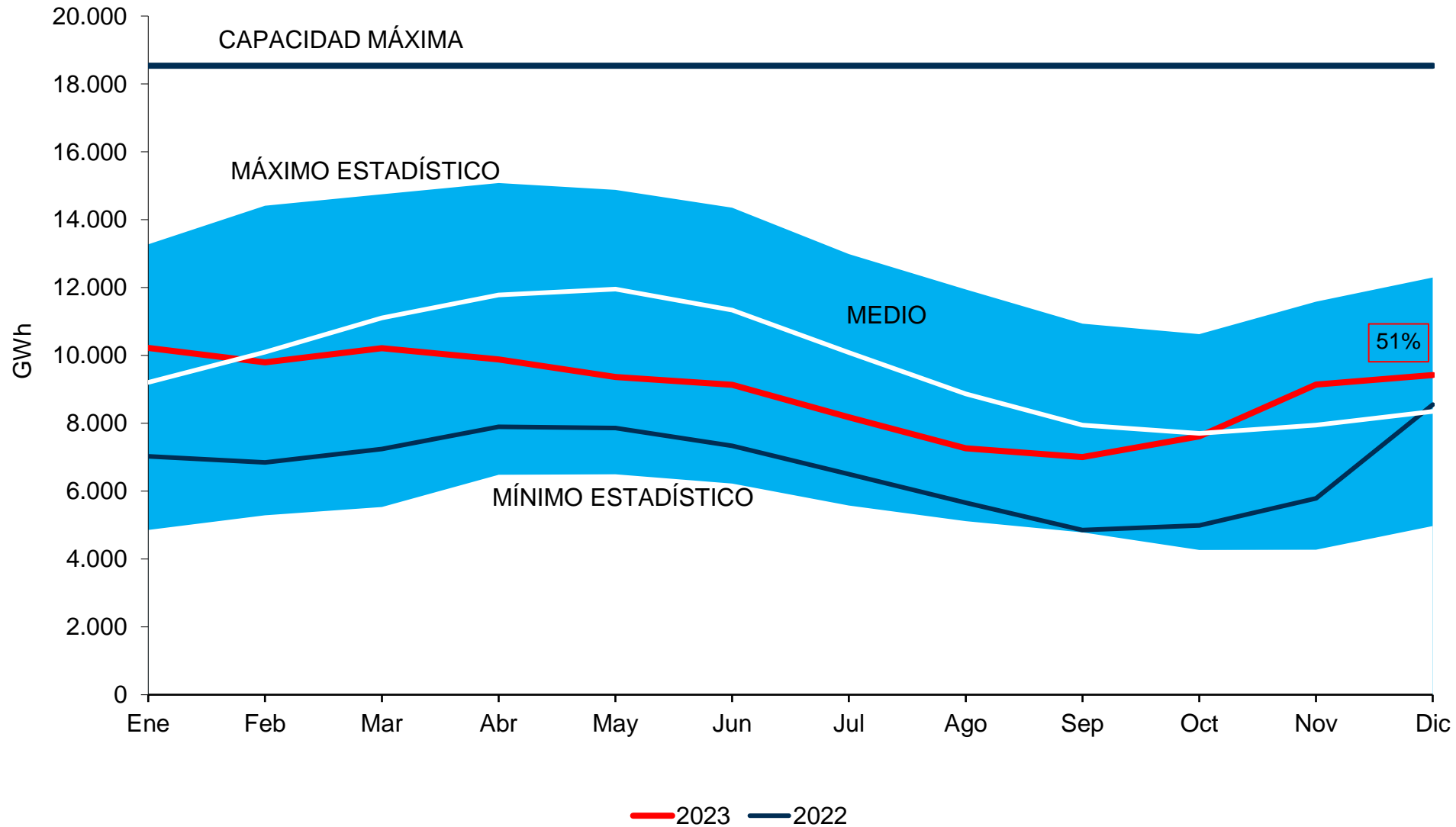
enero-diciembre

Datos Provisionales 31.12.23

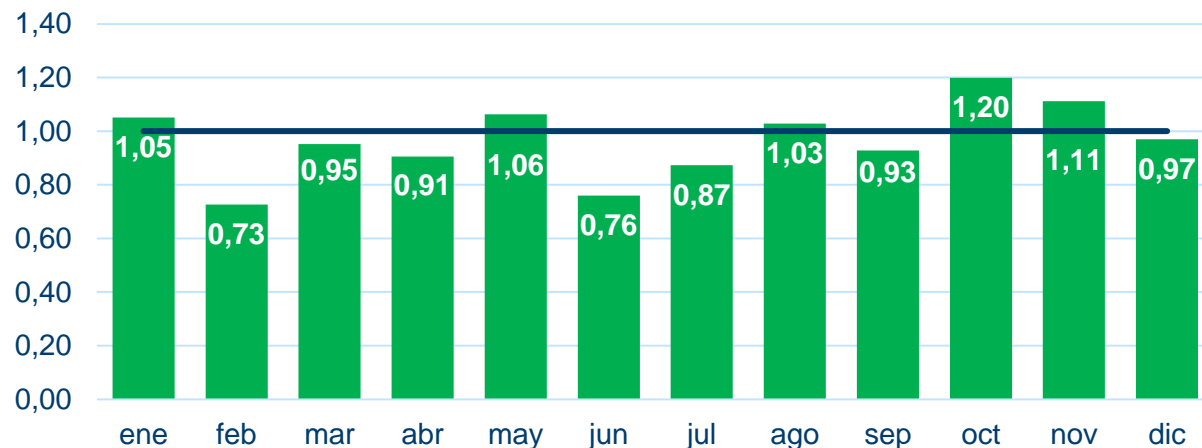








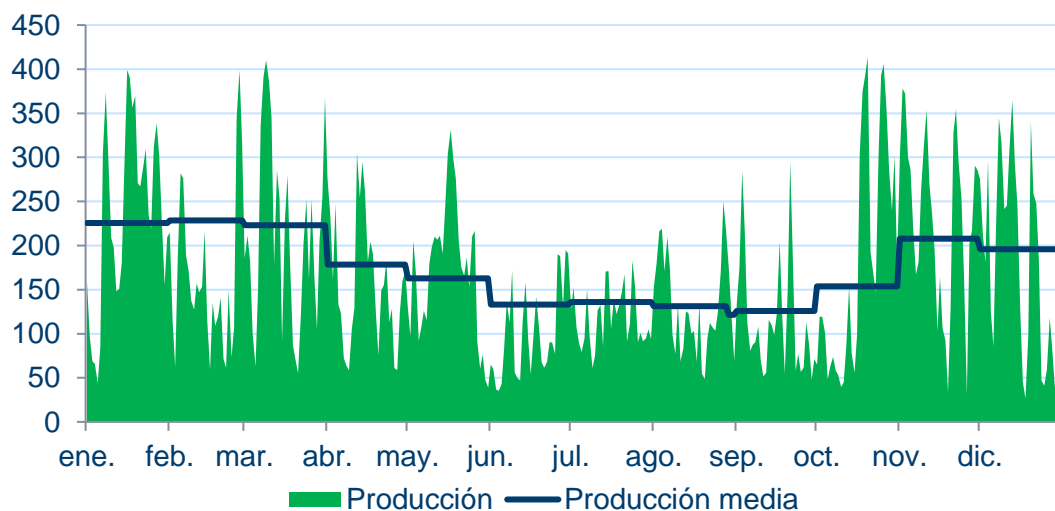
Índice producible eólico 2023



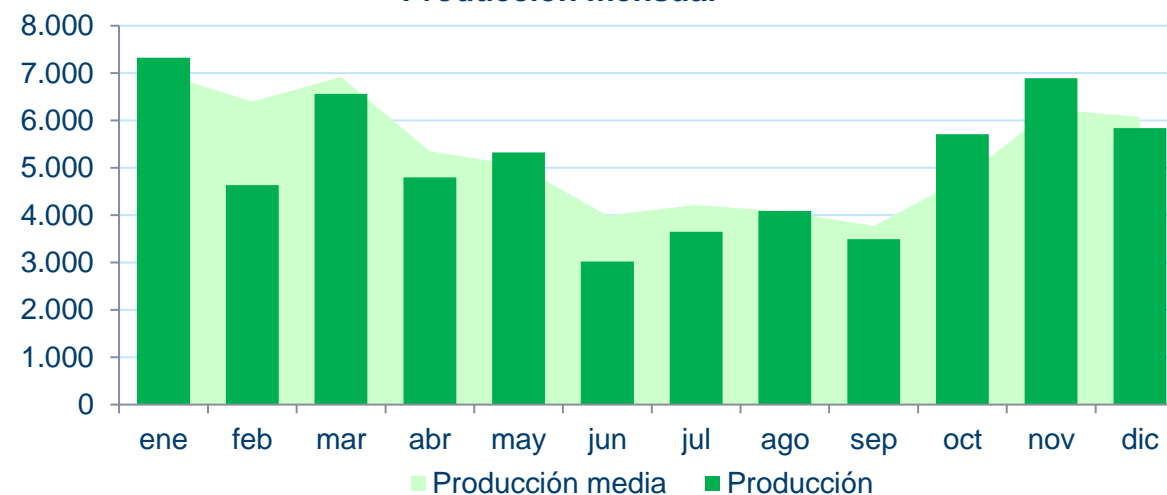
enero-diciembre 2023

Generación máxima	20.897 MW	09.03.23 20.35 h
Energía máxima diaria	420 GWh	20.10.23
Producción máxima mensual	7,32 TWh	enero

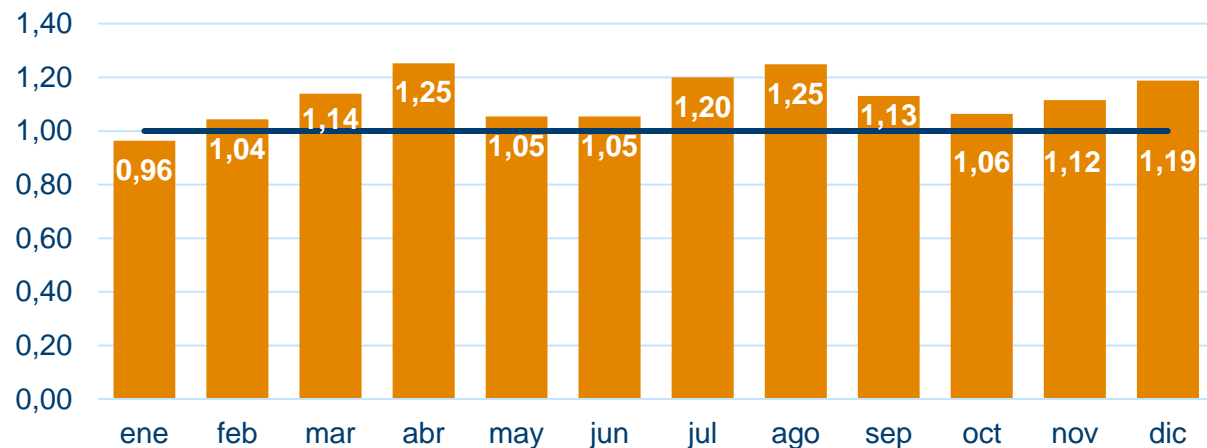
GWh Producción diaria



GWh Producción mensual



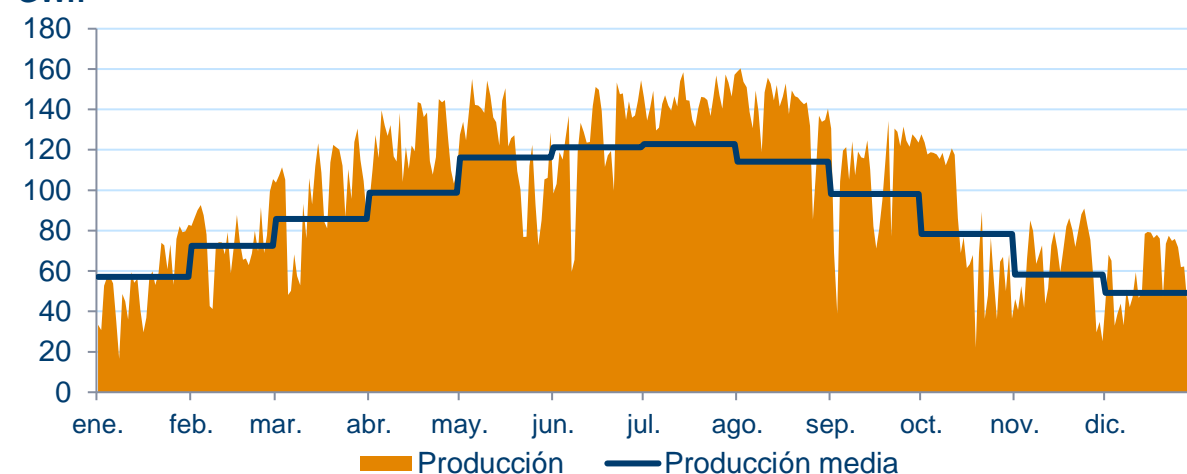
Índice producible solar fotovoltaico 2023



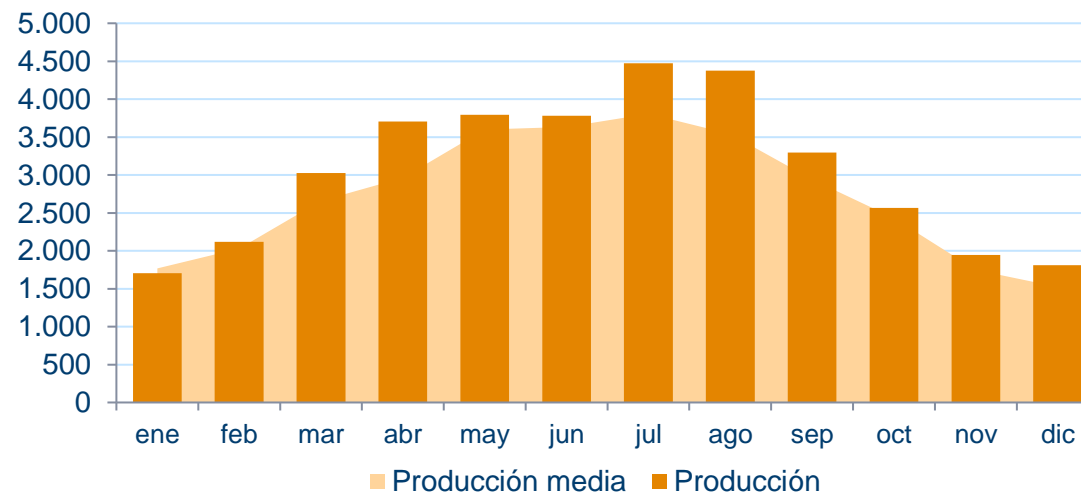
enero–diciembre 2023

Generación máxima	15.788	02.08.23 13.27 h
Energía máxima diaria	160 GWh	02.08.2023
Producción máxima mensual	4,6 TWh	julio

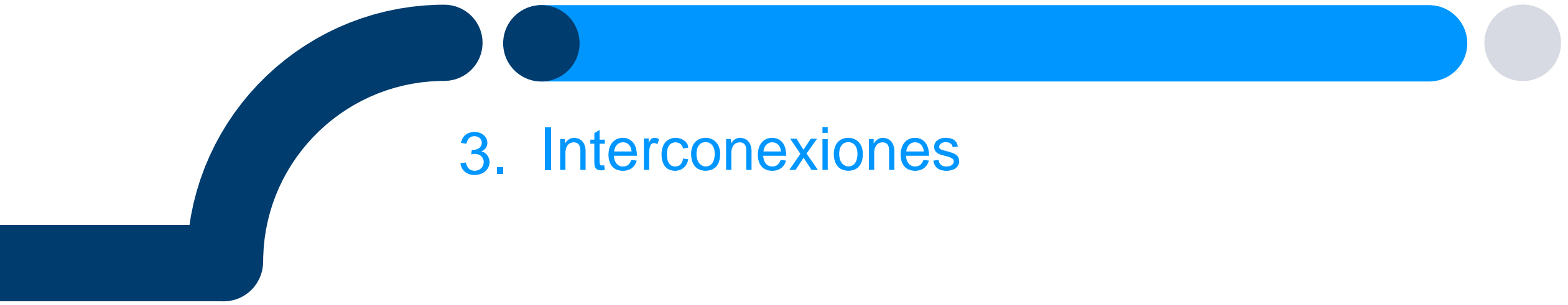
Producción diaria



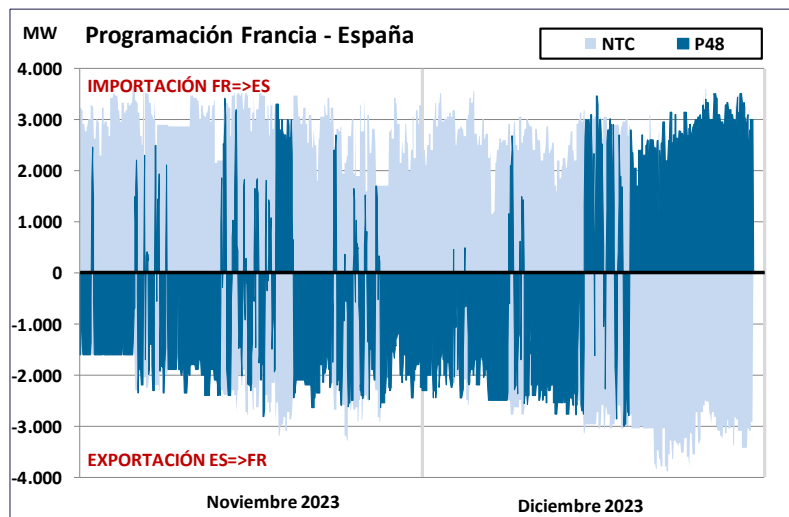
Producción mensual



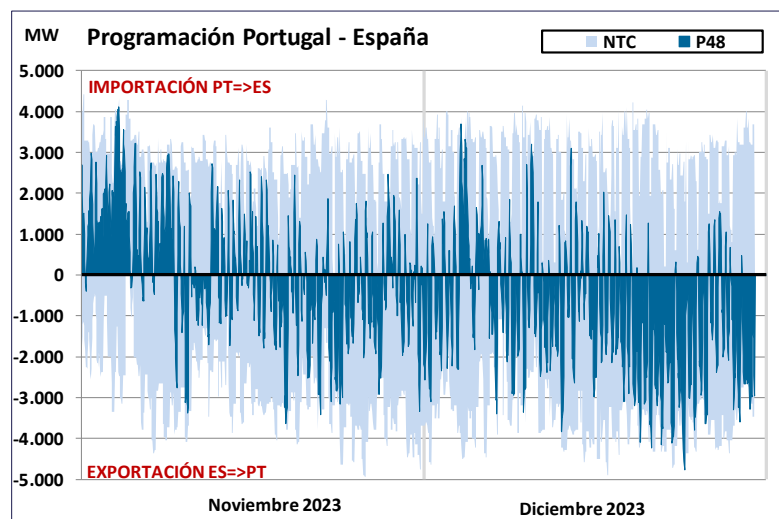
red eléctrica



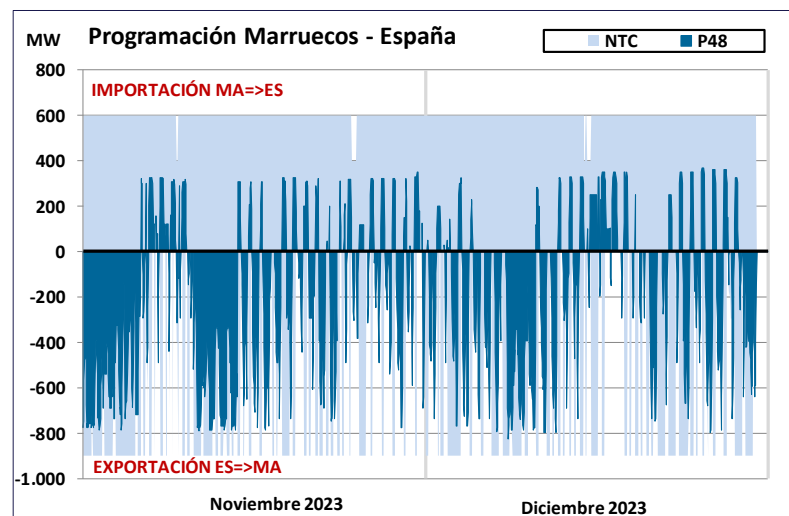
3. Interconexiones



IFE		NTC (MW)				P48 (MWh)		
		Mínimo	Máximo	Medio	P ₇₀	Máximo	Medio	%Horas Cong.
Noviembre	FR=>ES	1.600	3.653	2.909	3.237	3.422	333	5%
	ES=>FR	1.200	3.283	2.119	2.350	2.821	1.403	60%
Diciembre	FR=>ES	1.150	3.607	2.762	3.001	3.515	1.252	36%
	ES=>FR	1.400	3.885	2.694	3.006	3.006	1.069	36%



IPE		NTC (MW)				P48 (MWh)		
		Mínimo	Máximo	Medio	P ₇₀	Máximo	Medio	%Horas Cong.
Noviembre	PT=>ES	0	4.410	2.754	3.195	4.110	702	2%
	ES=>PT	0	4.950	2.887	3.375	3.631	552	1%
Diciembre	PT=>ES	0	4.230	2.825	3.420	3.699	296	1%
	ES=>PT	1.080	4.905	3.483	3.915	4.770	1.309	6%



IME		NTC (MW)				P48 (MWh)		
		Mínimo	Máximo	Medio	P ₇₀	Máximo	Medio	%Horas Cong.
Noviembre	MA=>ES	400	600	596	600	327	56	0%
	ES=>MA	0	900	566	900	791	281	26%
Diciembre	MA=>ES	400	600	597	600	370	66	0%
	ES=>MA	0	900	564	900	826	207	27%

red eléctrica



4. RdT:
Nuevas instalaciones

Subestaciones	Provincia	Fecha
SE 220 kV Cerdá (3)	Barcelona	18.12.23

Líneas	Provincia	Fecha
L-400 kV J.M. ORIOL-AMPLIACIÓN J.M. ORIOL (No RE) (1) (7)	Cáceres	06.11.23
L-400 kV MUDEJAR-MUDEJAR PROMOTORES (No RE) (1) (2)	Teruel	02.11.23
L-220 kV TRÉVAGO-TRÉVAGO PROMOTORES (No RE) (1) (7)	Soria	24.11.23
L-220 kV LA MUDARRA-VILLALBA (No RE) (1) (4)	Valladolid	01.12.23
L-400 kV CARMONITA-COLECTORA CARMONITA (No RE) (1) (7)	Cáceres	01.12.23
L-220 kV CERDÁ-AEROPUERTO BARCELONA y CERDÁ-ZONA FRANCA (3)	Barcelona	18.12.23
L-400 kV CARMONA-CARMONA RENOVABLES (No RE) (1) (2)	Sevilla	21.12.23
L-400 kV AYORA-COFRENTES	Valencia	22.12.23

Transformadores RdD	Potencia (MVA)	Provincia	Fecha
SE 220 kV ALARCOS: ATP-2 220/132 kV (5)	240		27.12.23

Transformadores RdT	Potencia (MVA)	Provincia	Fecha
SE 400/220 kV AGUAYO: ATP-2 400/220 kV (6)	600	Cantabria	30.11.23

Reactancias	Potencia (MVar)	Provincia	Fecha
SE 400 kV SILLEDA: REA1	150	Pontevedra	07.11.23
SE 400 kV RUBÍ: REA 1	150	Barcelona	05.12.23
SE 400 kV REQUENA: REA1	150	Valencia	21.12.23

(1) Evacuación renovables

(2) Pendiente pruebas en carga.

(3) Desaparece L-220 kV Aeropuerto de Barcelona-Zona Franca 1

(4) Desaparece L-220 kV La Mudarra-San Lorenzo.

(5) Sustituye al anterior de 120 MVA.

(6) Sustituye al anterior de 400 MVA.

(7) Finalizan pruebas en carga.

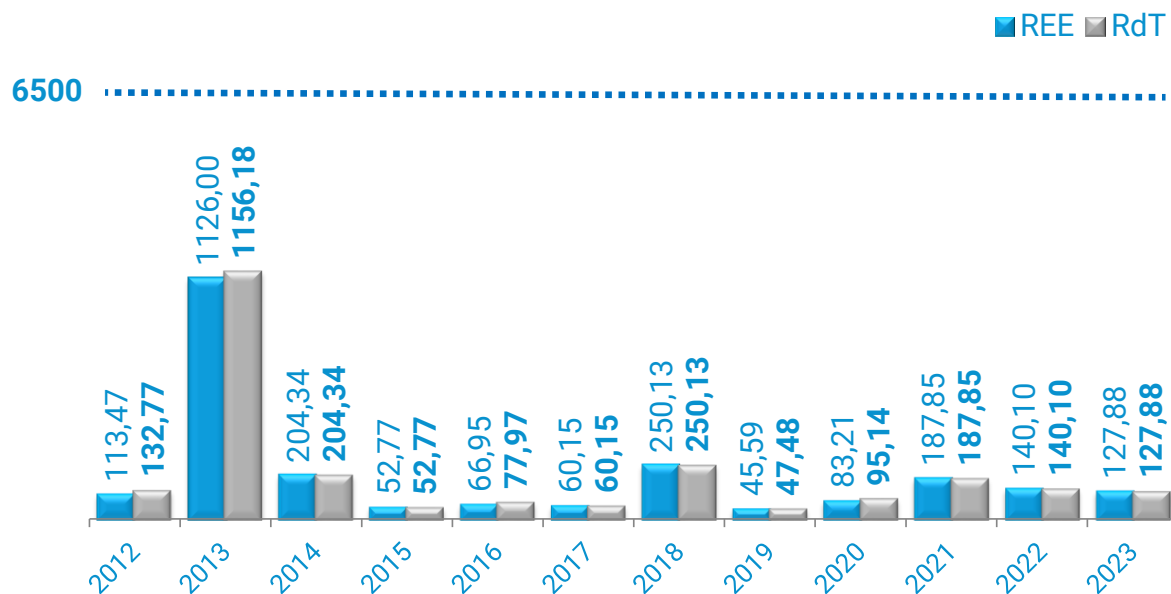
Posiciones	Provincia	Fecha
SE 400 kV CABRA: Ampliación Calle 4 (522-4 y 8920-4 8902-4 y 894-4)	Córdoba	08.11.23
SE 220 kV CAPARACENA: Nueva pos. (8920-5, 8902-5 y 522-5)	Granada	17.11.23
SE 220 kV CACICEDO: Nuevas posiciones : • CALLE 2 (completa): interruptores (521-2, 520-2, 522-2) y seccionadores (89B2-2, 8920-2, 8902-2, 8901-2, 8910-2, 89B1-2, 893-2 y 894-2). • Posición PENAGOS a JBP2 (522-1, 8920-1 y 89B2-1). • Posición TRP1 a JBP2 (522-3, 8920-3 y 89B2-3). • JBP2 (89-B2)	Cantabria	20.11.23
SE 220 kV SANTIPONCE: Nueva posición futura FV ALJARAFE (89-16, 89B1-16, 89B2-16 y 52-16)	Sevilla	24.11.23
SE 220 kV PUERTO REAL: Cambio de calle en SE 220 kV PUERTO REAL de la posición GAZULES de la calle 3 a la calle 1	Cádiz	03.12.23
SE 220 kV PUERTO REAL: Posición Algeciras 1. Cambio de la posición de calle 1 a calle 2	Cádiz	10.12.23
SE 220 kV PUERTO REAL: Posición Mirabal. Cambio de la posición de calle 2 a calle 4	Cádiz	17.12.23
SE 400 kV LA SERNA: Nueva posición Futura Labradas-JBP2 (522-3, 8920-3 y 894-3) para evacuación RCR.	Navarra	18.12.23
SE 400 kV ARCHIDONA: Nueva posición calle 3 Futura TRX6-1. Se completa con los nuevos interruptores 520-3 y 521-3	Málaga	18.12.23
SE 400 kV BRAZATORTAS: Nueva posición calle 1: FUTURA COLECTORA 1 BRAZATORTAS (89B1-1, 521-1, 8910-1, 8901-1, 520-1 y 89B2-1).	Ciudad Real	22.12.23

red eléctrica

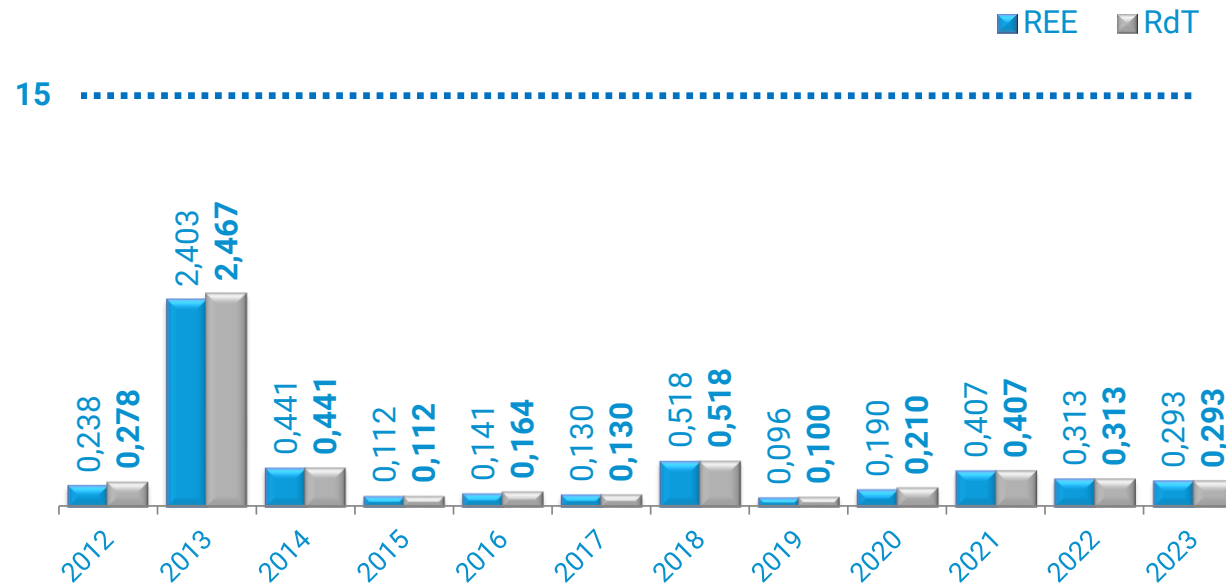


5. Calidad del servicio

Energía no Suministrada (ENS) Peninsular (MWh)



Tiempo de interrupción medio (TIM) Peninsular (minutos)



Los datos para el año 2023 son provisionales.

redeia

El valor de lo esencial

red eléctrica

reintel

hispasat

redinter

elewit